

ВЪЗМОЖНИ ПРОБЛЕМИ (ПРОВЕРКИ)

Уредът не работи

Главният прекъсвач е изключен.
Изключен прекъсвач на захранването.
Прекъсване на електрозахранването.
Таймерът е включен.

Охлаждането или отоплението е ненормално слабо

Филтрите са запрашени или запушени.
Неправилно температурно задание.
Прозорците или вратите са отворени.
Входните или изходните отвори за въздух на външното тяло са запушени.
Скоростта на вентилатора е твърде ниска.
Режимът на работа е "само вентилация" или "изсушаване".



РЪКОВОДСТВО НА ПОТРЕБИТЕЛЯ

КЛИМАТИЗАТОР (СПЛИТ СИСТЕМА)

Общо приложение

БЪЛГАРСКИ



Вътрешно тяло
42NQV009, 012

Външно тяло
38NYV009, 012

Мерки за безопасност

ОПАСНОСТ

- Не монтирайте, ремонтирайте, отваряйте или отстранявайте капака. Може да се изложите на опасно напрежение. Обърнете се към дистрибутора Ви или специалист.
- Изключването на захранването не може да предотврати евентуален токов удар.
- Устройството трябва да бъде монтирано в съответствие с нормите на националната електрическа мрежа.
- Във фиксираното окабеляване трябва да бъдат вградени средства за разединяване от мрежовото захранване с разделение на контактите от поне 3 мм.

ПРЕДУПРЕЖДЕНИЕ

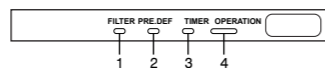
- Не стойте продължително време изложени на студения въздушен поток.
- Не пъхайте пръста си или каквито и да е предмети във входните/изходните въздушни отвори.
- При възникване на ненормално явление (миризма на изгоряло, и т.н.), спрете климатизатора и го разкачете от захранването или изключете мрежовия прекъсвач.

ВНИМАНИЕ

- Не мийте тялото с вода. Може да причини електрически удар.
- Не използвайте климатизатора за други цели като съхранение на храна, отглеждане на животни и т.н.
- Не стъпвайте и не слагайте нищо върху външното/вътрешното тяло. Може да причини нараняване или да повреди тялото.
- Не докосвайте алуминиевите ламели, защото може да Ви причинят нараняване.
- Преди почистване на тялото, изключете главния прекъсвач или мрежовия прекъсвач.
- Когато тялото няма да бъде използвано за дълго време, изключете главния прекъсвач или мрежовия прекъсвач.

ЕКРАН НА ВЪТРЕШНОТО ТЯЛО

- 1 Филтър (FILTER) (оранжево)
 - 2 (PRE.DEF) (оранжево)
 - 3 Таймер (TIMER) (жълто)
 - 4 Работа (OPERATION) (зелено*/оранжево)
- *оранжево – действие авторестарт



ПОДГОТОВКА ПРЕДИ УПОТРЕБА

Поставяне на батериите

1. Отстранете капака на батериите. Сложете две нови батерии (тип AAA) според позициите на (+) и (-).
2. Натиснете RST: рестартирайте дистанционното управление.
3. Поставете капака обратно.

Местоположение на дистанционното управление

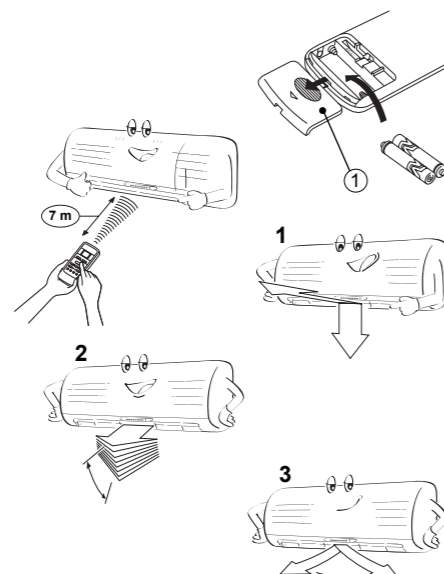
- Максимум на 7 м от вътрешното тяло

ПОСОКА НА ВЪЗДУШНИЯ ПОТОК

1. Натиснете **FIX** - придвижете въздухоразпределителното крило в желаната вертикална позиция.
2. Натиснете **SWING** - раздвижва въздуха автоматично и натиснете пак, за да спре.
3. За хоризонтална посока – настройте ръчно.

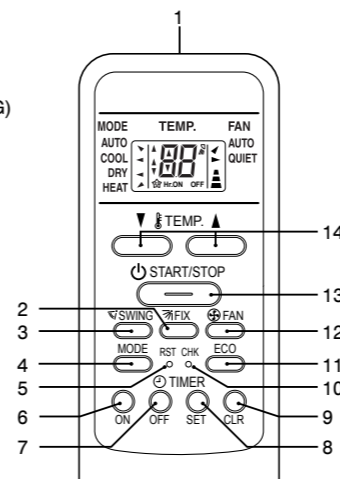
Забележка:

- Използвайте само бутон **FIX**, за да местите въздухоразпределителните крила.
- Действието по раздвижване на въздуха трябва да бъде нагласявано след всяко включване.



ФУНКЦИИ НА ДИСТАНЦИОННО УПРАВЛЕНИЕ

- 1 Предавател на инфрачервен сигнал
- 2 Бутон за настройка на въздухоразпрег. крило (FIX)
- 3 Бутон за движение на въздухоразпрег. крило (SWING)
- 4 Бутон за избор на режим (MODE)
- 5 Бутон за рестартиране (RST)
- 6 Бутон за включване на таймера (ON)
- 7 Бутон за изключване на таймера (OFF)
- 8 Бутон за потвърждаване (SET)
- 9 Бутон за изчистване (CLR)
- 10 Бутон за проверка (CHK)
- 11 Бутон икономичен режим (ECO)
- 12 Бутон за скорост на вентилатора (FAN)
- 13 Бутон за включване/изключване (START/STOP)
- 14 Бутон за настройване на температура (TEMP)



АВТОМАТИЧЕН РЕЖИМ (с промяна)

За автоматичен избор на охлаждане, отопление, само вентилация и контрол на скоростта на вентилатора.

1. Натиснете MODE: изберете AUTO.
2. Натиснете **TEMP**: изберете желаната температура. Фабрично настроената температура е 24 °C и спектъра за настройка на температурата е ±5 °C.

РЕЖИМ ОХЛАЖДАНЕ/ОТОПЛЕНИЕ

1. Натиснете MODE: изберете COOL (охлаждане), HEAT (отопление).
2. Натиснете **TEMP**: настройте желаната температура. охлаждане: мин. 17 °C, отопление: макс. 30°C
3. Натиснете FAN (вентилатор): изберете AUTO (автоматично), QUIET (тихо), LOW (ниска), MED (средна), HIGH (висока).

РЕЖИМ ЗА ИЗСУШАВАНЕ (САМО ОХЛАЖДАНЕ)

За изсушаване, умереното действие на охлаждането се контролира автоматично.

1. Натиснете MODE: изберете DRY
2. Натиснете **TEMP**: нагласете желаната температура.

ИКОНОМИЧЕН РЕЖИМ

За автоматичен контрол на стаината температура, скоростта на вентилатора и работния режим.

1. Натиснете ECO в режим AUTO (автоматично) и COOL (охлаждане): включване и изключване на режима.

2. Натиснете MODE (режим) или FAN (вентилатор) след като спрете режима.

Забележка:

При определени условия икономичният режим може и да не осигури достатъчно отопление или охлаждане, заради енергоспестяващите си характеристики.

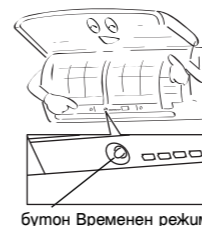
ВРЕМЕНЕН РЕЖИМ

В случай на загубено дистанционно управление или разредени батерии. С натискане на бутон TEMPORARY, климатикът може да се включва или изключва без да се използва дистанционното.

РЕЖИМ ТАЙМЕР

Настройка ON/OFF (включване/изключване) на таймера

1. Натиснете ON или OFF
2. Натиснете SET: настройте таймера.
3. Натиснете CLR: отменете таймера.
4. Натиснете **START/STOP** (старт/стоп): изключете таймера на климатизатора



Забележка:

Ако не натиснете SET, ON или OFF бутон за 30 секунди, настройката на таймера се отменя.

РЕЖИМ АВТО РЕСТАРТ

За автоматично рестартиране на климатизатора след спиране на тока. (Трябва да е включен в захранването.)

Настройка

Натиснете бутон TEMPORARY за 3 секунди за да включите режима (работна лампичка: оранжева).

Натиснете бутон TEMPORARY за 3 секунди за да отмените режима (работна лампичка: зелена.)

ПОДДРЪЖКА

⚠ Първо, изключете мрежовия прекъсвач.

Рисет на филтъра

Лампата FILTER свети: филтърът трябва да бъде почистен. За да се изключи лампата, натиснете бутон TEMPORARY на вътрешното тяло.

Вътрешно тяло и дистанционно управление

Почиствайте вътрешното тяло и дистанционното управление с влажна кърпа, когато е необходимо. Не използвайте бензин, разредител, прах за полиране или химически обработен обезпрашител.

Решетка на входния въздушен отвор

1. Отворете и отстранете решетката.
2. Измийте с гъба или кърпа и изсушете.
3. Монтирайте я отново и затворете.

РАБОТНИ ХАРАКТЕРИСТИКИ

1. Три-минутна защитна функция: за да се предотврати активирането на уреда за 3 минути, когато внезапно е рестартирано или включено.
2. Предварително затопляне: загрява тялото за 5 минути преди режима по отоплението да започне. (свети лампичката PRE.DEF)
3. Контрол на топлия въздух: когато стаината температура достигне настроената температура, скоростта на вентилатора автоматично намалява и външното тяло спира.
4. Автоматично обезскрежаване: по време на обезскрежаването вентилаторът спира.
5. Отоплителна мощност - топлината се абсорбира отвън и освобождава в стаята. Когато външната температура е твърде ниска, използвайте друг препоръчан уред за отопление в комбинация с климатизатора.
6. Грижа за натрупване на сняг: изберете позиция на външното тяло, където няма да бъде изложено на снежни навявания или други климатични влияния.

Забележка: позиции 2 го 6 за термомоделите.

Условия за работа на климатизатора

| Режим | Темп. | Външна | Вътрешна |
|------------|-------|----------------|-------------------|
| Отопление | | -10 °C ~ 24 °C | По-малко от 28 °C |
| Охлаждане | | 15 °C ~ 43 °C | 21 °C ~ 32 °C |
| Изсушаване | | | 17 °C ~ 32 °C |